

牧之原市地域包括支援センター

牧之原市地域包括支援センター

さがら



相良地区を担当

相良地区は「社会福祉法人牧之原市社会福祉協議会」が市から委託され、運営しています。**牧之原市地域包括支援センターさがら**ってどんなところ？

保健師・社会福祉士・主任ケアマネジャーがいます。電話・面談・訪問でお気軽にご相談いただけます。

地域で暮らす高齢者のみなさんを、介護・福祉・健康・医療などさまざまな面から総合的に支えるために設けられました。

高齢者の虐待防止や
権利擁護の相談

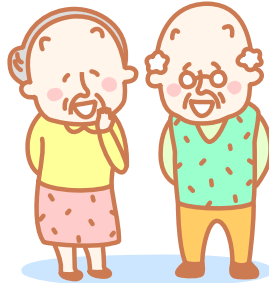
こんな方(ご家族)の支援や相談を受けています。

要支援1・2の方のサービス
利用の調整



独居・高齢者世帯の
生活に関する相談

介護予防を必要とする方の
サービスの調整



介護や福祉サービス
についての相談

その他の相談先

牧之原市福祉支援室（榛原庁舎2階）	電話 23 - 0074
介護保険室（榛原庁舎2階）	電話 23 - 0076
健康づくり室（総合健康福祉センターさざんか）	電話 23 - 0024
サテライト型在宅介護支援センター（市内薬局）	
お近くの民生委員さん	
地域包括支援センターオリーブ（榛原庁舎）	電話 22 - 8822