

あじさいクラブのご案内

健康体操やレクリエーションなどの楽しい体験を通じて、脳も体も生き生きさせましょう。住み慣れた地域の中でいつまでも健康に過ごせるように仲間と一緒にがんばってみませんか！

【場 所】 相良いきいきセンター内（牧之原市福岡12-1）

【実 施 日】 ①第1・3火曜日 ②第2・4火曜日 （ 1ヶ月2回 ）

【時 間】 9:30～11:15

※活動内容によっては時間が延長する場合があります。

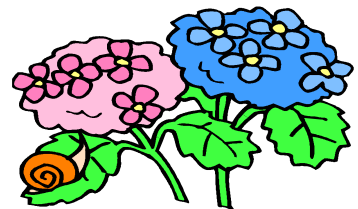
【利 用 料】 1回 550円（資料、送迎、保険代等含む）

※個々の製作・調理実習・外出行事等の費用は自己負担となります。

【定 員】 15名程度

【持 ち 物】 上靴 ・ ハンカチ ・ 飲み物（水分補給のため）
その他、必要な物は随時、お知らせします。

【そ の 他】 送迎あります。
徒歩、車等により、自分で通うことも出来ます。



【お問い合わせ先】

相良いきいきセンター（牧之原市社会福祉協議会）

生きがいデイあしたか

電話 52-5768

【事故発生時の対応】

緊急時対応マニュアルに沿って迅速に対応します。

※日頃から、事故の未然防止、緊急時の適切な対応について周知し、安全に事業実施できるように努めます。

※当事業活動中や送迎時の事故等については、社協の保険(傷害事故補償)で対応します。

【相談・苦情処理の体制(担当者)・窓口】

当事業所における苦情やご相談は以下の専門窓口で受け付けます。

○苦情受付窓口 生きがいデイあしたか（所長）大関 健吾 電話52－5768

牧之原市地域包括支援センターさがら 電話53－1900

牧之原市市役所 長寿介護課 電話23－0076

○受付時間 毎週月曜日～金曜日 午前8時15分～午後5時

【個人情報の取り扱い】

利用者御本人・御家族から提供いただいた個人情報は、紛失、漏えい等がないよう厳重に管理し、当事業所の利用以外の目的では使用いたしません。

年 月 日

通所型フォロー事業『あじさいクラブ』について、上記のように説明を受けました。

利用者	住 所	
	氏 名	印

親族または代理人	住 所	
	氏 名	印
	続 柄（ ）	

事業所	所在地	牧之原市福岡12番地1(相良いきいきセンター内)
	名 称	社会福祉法人 牧之原市社会福祉協議会
		生きがいデイあしたか

説明者	印
-----	---