

ご寄付

善意のご寄付をいただき
ありがとうございました。
(28. 7. 29現在)

- 匿名様 5,000円
- 四丁目 はづき会様 お米他21点
- 四丁目 婦人部様 21,910円
- 鈴木つや子様 お手玉 288個
- 四丁目 はづき会様 麺類他22点
- 紅林園様 お茶 50袋



お知らせ

正規職員募集

平成29年4月1日採用

- 【業務内容】 社会福祉協議会業務（総合職）
- 【採用人数】 1人以内
- 【応募方法】 履歴書を郵送または持参
- 【受付期間】 9月1日（木）～9月30日（金）必着
- 【試験】 筆記問題（一般教養）・作文・面接
- 【試験日】 10月17日（月）
- 【詳細】 当社ホームページに掲載
- 【問合せ】 相良事務所 0548-52-3500

さざんかふれあい広場のボランティア募集

- 【日時】 10月2日（日）
〔荒天時：9日（日）〕
- 【会場】 総合健康福祉センターさざんか
- 【内容】 さざんかふれあい広場 運営ボランティア
来場者への会場案内、共同募金運動
高齢者や障がい者の方への付添い（車イス介助）等
※部活動や委員会を単位とする申込みも受け付けております。
- 【問合せ・申込み】 相良事務所（☎52-3500）

締切り
9月16日金
まで

次回のサロン・サロン♪は…

- 【日時】 9月12日（月）13：30～15：00
- 【会場】 相良総合センターい～ら
- 【内容】 やってみたい！かわいいクラフト
- 【参加費】 100円（材料代として）
- 【持ち物】 メガネが必要な方はご持参下さい。
- 【問合せ・申込み】 相良事務所（☎52-3500）

要申込み



熊本地震義援金

引き続き、熊本地震義援金の御協力をお願いいたします。
義援金の名称 平成28年熊本地震義援金
振込先 ゆうちょ銀行 00950-2-174321
 熊本県共同募金会熊本地震義援金
 また、募金箱を相良事務所（相良総合センターい～ら）及び榛原事務所（老人福祉センター内）に設置しておりますので、ご協力をお願いします。



第2回介護者のつどい～楽しく動いてロコモ予防をしよう～

ロコモティブシンドローム(運動器の障害が要介護になるリスクを高めること)の予防を学びませんか？エースワンから講師を招き、実際に体を動かしてリフレッシュしましょう！！

- 【日時】 10月29日（土） 9:30～11:30
- 【場所】 特別養護老人ホームうたしあ 牧之原市道場43
- 【対象】 牧之原市在住で、在宅で介護をされている方、これまで介護を経験された方、将来的な介護に不安を感じている方。
- 【定員】 20名(定員になり次第締め切り)
- 【申込先】 地域包括支援センターさがら（☎53-1900）担当：松井
地域包括支援センターオリーブ（☎22-8822）担当：石橋



法律相談（弁護士・行政相談員・人権擁護委員）

- 【会場】 市民相談センター（☎23-0088）
- 【日時】 9月7日（水）、21日（水）
- 【時間】 10:00～15:00
- ※受付は当日8:30～（先着8名）となります。（電話予約のみ）

心配ごと相談（民生委員・司法書士）

- 【会場】 市民相談センター（☎23-0088）
- 【日時】 9月14日（水）、28日（水）
- 【時間】 9:00～11:30

生活困窮者相談窓口

- 【会場】 相良事務所
- 【日時】 毎週月～金曜日
- 【時間】 8:15～17:00
- 経済的な困りごとを抱えた方の生活の立て直しをはかるための相談窓口です。

障がい者の生活相談

- 【日時】 毎週月～金曜日（8:15～17:00）
- 【問合せ】 生活支援センターつばさ（☎53-2610）



社会福祉法人 牧之原市社会福祉協議会（略称「社協」）

ふくしだより

第130号
平成28年8月発行

ふくしだよりはみなさまからいただいた会費と赤い羽根共同募金で発行しています（再生紙）



目標金額 **3億1000万円**

はなちゃんに心臓移植を!!

～小さな命に私たちができること～

市内在住の岩倉花愛（はな）ちゃんは「拡張型心筋症」という難病があり、海外渡航による心臓移植を待っています。しかし、健康保険などの公的サポートがない海外では莫大な費用がかかるため、現在「はなちゃんを救う会」の支援団体をはじめとする様々な方々によって、募金活動が実施されています。目標額に達するまでは県内外で街頭募金活動を行います。多くの場所で街頭募金を行うには人手が必要です。募金以外にも私たちができるボランティアがあります。お手伝いして下さる方は、はなちゃんを救う会事務局（☎27-1226）へご連絡ください。



相良事務所（相良総合センターい～ら内）及び榛原事務所（老人福祉センター龍眼荘内）、市役所にも募金箱を設置しております。ご協力をお願いいたします。

フェイスブックはじめました。

① 相良事務所

〒421-0524 牧之原市須々木140番地
 （牧之原市相良総合センターい～ら内）
 ☎0548-52-3500 FAX0548-52-5585
 E-mail:houjin@makinohara-shakyo.jp

- ③ 相良デイサービスセンター …… ☎ 52-5553
- ④ 地域包括支援センターさがら …… ☎ 53-1900
- ⑤ 相良ホームヘルプサービス事業所 ☎ 53-2212
- ⑥ 相良居宅介護支援事業所 …… ☎ 87-2327
- ⑦ 生きがいデイあしたか …… ☎ 52-5768
- ⑧ 生活支援センターつばさ …… ☎ 53-2610



② 榛原事務所

〒421-0422 牧之原市静波172番地1
 （牧之原市老人福祉センター龍眼荘内）
 ☎0548-22-5187 FAX0548-24-1166

- ⑨ デイサービスセンターうたり …… ☎ 22-4419
- ⑩ 榛原ホームヘルプサービス事業所 ☎ 24-1165
- ⑪ 榛原居宅介護支援事業所 …… ☎ 22-6520

ホームページ
<http://www.makinohara-shakyo.jp>

ふくしだよりはみなさまからいただいた会費と赤い羽根共同募金で発行しています（再生紙）

地域の元気パワー!!



地域で実施されている、高齢者や子どもの出掛ける場所作りを紹介します。紹介する方々は、サロン団体として登録しているわけではなく、お仲間との絆づくりや、自分たちの健康づくり、楽しみのために集まり、その楽しみを近所の方々と共有したいという想いで集まっています。

緑風会

中里区



蛭ヶ谷の老人クラブです! 休会後も年に約4回、お仲間と集まり交流を深めています。7月にはみんなでたいまつを作り、お盆には、新盆を迎えるお宅の道沿いに108灯の迎え火が灯ります。



たいまつで得たさやかな収益で、仲間との食事を楽しみながらの一杯が楽しみです!

きんもくせい 金木犀の会

静波地区



1丁目のせせらぎ公園で毎朝「おはようございま〜す!」とすてきな声が聞こえます。みなさん、思い思いに公園内をウォーキングされる方や公園内の草取りや枯れ葉を掃いたり…。8:30頃になると、皆さん元気にラジオ体操! 季節を感じながらのラジオ体操は、自身の健康や生活のメリハリだけでなく、ご近所の絆づくりと地域の元気パワーを育みます。



になると、皆さん元気にラジオ体操! 季節を感じながらのラジオ体操は、自身の健康や生活のメリハリだけでなく、ご近所の絆づくりと地域の元気パワーを育みます。

和っ笠会

豊岡区



毎月1回13:30～15:00「近所でみんなでしゃべれる日があったらいいね〜」の声が上がり、笠名地区の和がなごやかにいつまでも繋がるように「和っ笠(わかかさ)会」とお仲間みんなで決めました。「サロンに行くには遠いけど、集会所なら来れるで…」



参加者のうれしい声や、アイデアがいっぱいで試行錯誤で奮闘中! みなさんの笑顔で今日もゲンキ!

みどりカフェ

細江地区



第2、第4水曜日10:00～15:00に根松にある“洋品のくめた”の店舗をお借りして活動しています。子ども連れのお母さんも町内会でない方も参加OK! 「わたしらのいいところは、方言丸出しで昔のことを思いっきりしゃべれること! 誰でも、いつでも来ていいで〜!!」

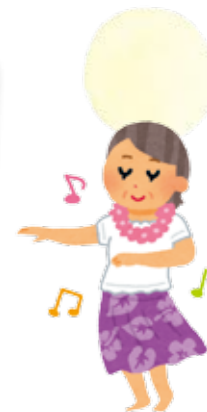


わたしらのいいところは、方言丸出しで昔のことを思いっきりしゃべれること! 誰でも、いつでも来ていいで〜!!

健康・元気・生きがいづくり

高齢者施設などの福祉施設へ、歌や踊りなどの趣味やさまざまな活動に意欲的な方々が慰問に来所され活躍されています。普段の活動の発表をしながら、施設を知っていただいたり、利用者の方との交流を図ります。

元気なアクティブシニアを目指して、自分の得意分野を活かした生きがいづくりや社会貢献を探しませんか?



赤い羽根共同募金車輜配分式

7月13日(水) NPO法人フリースペース・うえるび〜放課後等デイサービス「おれんじ坂口」主催による、車輜贈呈式が開催されました。贈呈車輜は、施設利用児童の送迎用車輜として活用されます。

また、今回の贈呈車輜には、昨年度地域の皆様からご協力いただきました募金が配分金として活用されています。今年度も10月1日より赤い羽根共同募金運動がはじまりますので、変わらず地域の皆様にご協力いただきますようお願いいたします。

