

ご寄付 善意のご寄付をいただきありがとうございました。(H 29.8.29 現在)

- ・四丁目婦人部 様
- ・匿名 様 原動機付自転車
- ・紅林園 様 お茶
- ・匿名 様 衣料品、食料品
- ・匿名 様 調味料
- ・静岡県立相良高等学校 様
- ・静波キャンプグラウンド 様 5,000円



社会福祉法人 牧之原市社会福祉協議会 (略称「社協」)

ふくしだより

第 140 号

平成29年9月発行

ふくしだよりはみなさまからいただいた会費と赤い羽根共同募金で発行しています(再生紙) 最新情報更新中

お知らせ

【問い合わせ・申し込み】相良事務所 ☎52-3500

社会福祉協議会 職員募集



- 【募集人数】** ①介護職 1人
昭和63年4月2日以降に生まれた方
②経理職 1人
昭和63年4月2日以降に生まれた方
簿記2級以上の有資格又は取得見込みの方
- 【応募方法】** 履歴書を郵送または持参
【受付期間】 9月20日(水)～10月10日(火)必着
【試験】 筆記問題、作文、面接
【試験日】 10月27日(金)
【詳細】 募集要件等については、当会ホームページをご覧ください。

ふれあい広場を 開催します

- 【日時】** 10月1日(日) 8:30～11:30
【会場】 総合健康福祉センターさざんか
家族丸ごと大歓迎! みんなでどうぞ!!
※前日午後から準備のため、9月30日(土)
さざんか駐車場への駐車はご遠慮ください。

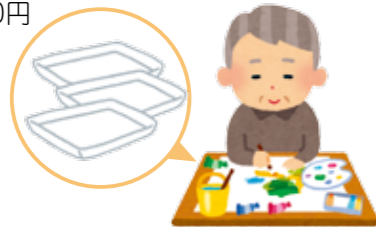


9月29日新聞
折り込みチラシを
チェック!!

第2回 サロン・サロン 参加者募集

- 【日時】** 10月16日(月) 13:30～15:30
【会場】 相良総合センターい～ら
【内容】 楽しくクラフト
～食品トレイが大活躍～
【参加費】 200円

要申込み



のびのび子育て井戸端会議 参加者募集

0歳児から未就園児の子どもとその保護者が、地域の情報や育児の情報交換の場として開催しています。子どものリズムに合わせて、子育てを楽しみながら一緒に参加しませんか?

要申込み

- 【日時】** 10月23日(月)
10:00～11:30
【会場】 相良総合センターい～ら
【内容】 乳幼児救急法を学ぼう



相 談



法律相談 (弁護士・行政相談員・人権擁護委員)

- 【会場】** 市民相談センター (☎23-0088)
【日時】 10月4日(水)、18日(水)、11月1日(水)、15日(水)
【時間】 10:00～15:00
※当日8:30より電話予約を先着8名様まで受け付けております。



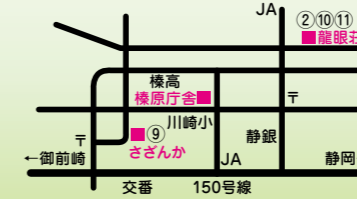
心配ごと相談 (民生委員・司法書士)

- 【会場】** 市民相談センター (☎23-0088)
【日時】 10月11日(水)、25日(水)、11月8日(水)、
22日(水)、29日(水)
【時間】 9:00～11:30
※事前予約を受け付けております。詳しくはお問い合わせ下さい。

① 相良事務所

〒421-0524 牧之原市須々木140番地
(牧之原市相良総合センターい～ら内)
☎0548-52-3500 FAX0548-52-5585
E-mail:houjin@makinohara-shakyo.jp

- ③ 相良デイサービスセンター …… ☎ 52-5553
- ④ 地域包括支援センターさから …… ☎ 53-1900
- ⑤ 相良ホームヘルプサービス事業所 ☎ 53-2212
- ⑥ 相良居宅介護支援事業所 …… ☎ 87-2327
- ⑦ 生きがいデイあしたか …… ☎ 52-5768
- ⑧ 生活支援センターつばさ …… ☎ 53-2610



② 榛原事務所

〒421-0422 牧之原市静波172番地1
(牧之原市老人福祉センター龍眼荘内)
☎0548-22-5187 FAX0548-24-1166

- ⑨ デイサービスセンターうたり …… ☎ 22-4419
- ⑩ 榛原ホームヘルプサービス事業所 ☎ 24-1165
- ⑪ 榛原居宅介護支援事業所 …… ☎ 22-6520

ホームページ
<http://www.makinohara-shakyo.jp>

地域の 元気 パワー!!

～未来に向かって、いま、私たちができること～

萩間地区では本年度より、相良清風園や社会福祉協議会と5年後10年後を考えながら“いま自分たちができることから始めよう”を合い言葉に「地域での支え合い活動」について、絆づくり事業での話し合いをすすめています。

萩間の絆づくりでは、耕作放棄地を活用したそば作りや健康ウォーキングを実施していますが「参加したくても、行けない方がいるんじゃない?そんな方の送迎の協力を清風園でしてくれればうれしいね。」という声があり、8月23日のそばの種蒔きに高齢者の送迎で協力をいただきました。



「ふだんのくらしのしあわせ」について考えた

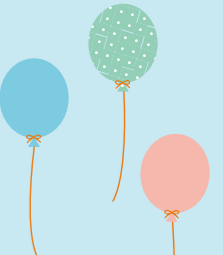
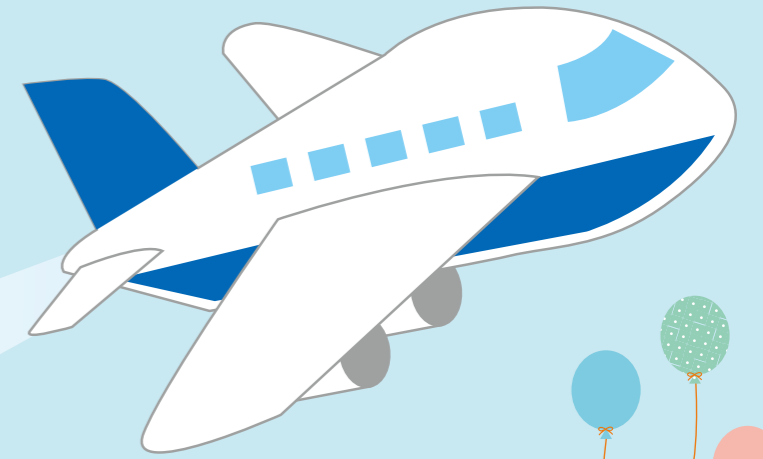
ふくし体験

台風が迫る日にも関わらず、小学生4~6年生23名の参加があり、相良高校福祉家庭部の生徒さんの協力をいただきながら、白杖・車いす・高齢者疑似体験や点字ラリーゲームの体験を通して身近なふくしについて考えました。



参加者の声

畳に座るのが大変なお年寄りもいるんだね。
(高齢者疑似体験)



高校生のお姉さんと一緒に“い〜ら”にある点字を見つけて下さい！
身近なところに、視覚障がいの方が住みやすい工夫があることに気づいてね。



参加者の声

体験の時、サポートしてくれる人がいて安心した！
同じように地域で困った方がいたら、私たちにどんなことができるんだろう？



暑い夏！

ふくしの活動を通して“ふだんのくらしのしあわせ”を見て、聞いて、感じ、充実した時間を過ごしていただきました。



子育てって大変!?

のびのび子育て 井戸端会議

0歳児から未就園児の子どもとその保護者の方々が集う場所に、中高生ボランティアがプールや絵の具で遊ぶお手伝い。賑やかなひとときを過ごしました。



ボランティアの声

何をすれば喜んでくれるかな...?
お母さん達ってすごい!

地域の行事で活躍!!

児童館まつり

8月5日両地区児童館にて中高生ボランティアのみなさんがポップコーンを作り、子ども達に配りながら、おまつりを盛り上げてくれました。



ボランティアの声

はりきって作りますよ~!!
子どもたちが喜んでくれて嬉しかった!

高齢者をサポート&交流

サマーショートボランティア



ボランティアの声

5日間の活動で、台ふきや洗濯など家ではあまりやらない、たくさんの体験ができました。普段は年齢が離れている方々と話す機会がないので、知識が多く体験談など聴いて、とても勉強になりました。

ふれあい食事会

ひとり暮らし高齢者の方を対象に、お食事会やレクリエーションをしながら交流しました。



参加された高齢者の声

近所の子がいたかな!?
若い子がいると元気をもらうね~。

