

ご寄付

善意のご寄付をいただきありがとうございました。(R1.8.20現在)

- ・紅林園 様 お茶50袋
- ・静岡県立相良高等学校 様 30,000円
- ・東萩間報徳社 様 5,000円

フードドライブへのご協力ありがとうございました

8月1日～8月31日の期間、地域のご協力をいただき、多くの食料品の寄付を頂きました。集まった食糧品はフードバンクふじのくにへ送らせていただき、今後、生活困窮の方々への支援物資として活用させていただきます。
※フードドライブ終了後も市内の生活困窮者の方々への食糧支援は随時募集いたします。



赤い羽根共同募金にご協力をお願いします

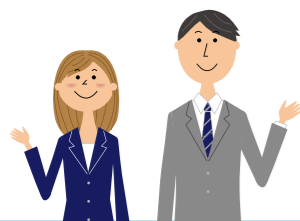


【活動期間】10月1日～12月31日

今年度も全国一斉に共同募金運動が始まります。皆様から協力していただいた募金は静岡県共同募金会を通じ、社会福祉施設や社会福祉協議会へ配分されます。市内では、ひとり暮らしの方への給食サービス、ふれあい食事会、福祉施設交流会、生活困窮世帯への生活支援等幅広く地域福祉推進のために活用されます。本年度も皆様の温かいご協力よろしくをお願いします。



牧之原市相良総合センター「い～ら」の使用料が変わります！



令和元年10月1日より消費税増税に伴い、市公共施設の使用料が改定され、い～らの使用料も改定される事が決まりました。

い～らの使用料については10月1日利用分より変更となりますので、ご理解のほどよろしくお願いいたします。

相 談



法律相談 (弁護士・行政相談員・人権擁護委員)

【会 場】市民相談センター (☎23-0088)
【期 日】10月2日(水)、16日(水)、11月6日(水)、20日(水)
【時 間】10:00～15:00
※当日8:30より電話予約を先着8名様まで受け付けております。



心配ごと相談 (司法書士)

【会 場】市民相談センター (☎23-0088)
【期 日】10月9日(水)、23日(水)、30日(水)、11月13日(水)、27日(水)
【時 間】9:00～11:30
※事前予約を受け付けております。詳しくはお問い合わせ下さい。

① 相良事務所

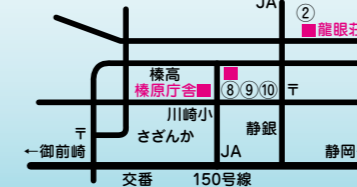
〒421-0524 牧之原市須々木140番地
(牧之原市相良総合センターい～ら内)
☎0548-52-3500 FAX0548-52-5585
E-mail:houjin@makinohara-shakyo.jp

- ③ 相良デイサービスセンター ☎ 52-5553
- ④ 地域包括支援センターさがら ... ☎ 53-1900
- ⑤ 相良ホームヘルプサービス事業所 ☎ 53-2212
- ⑥ 生きがいデイあしたか ☎ 52-5768
- ⑦ 生活支援センターつばさ ☎ 53-2610



② 榛原事務所

〒421-0422 牧之原市静波172番地1
(牧之原市老人福祉センター龍眼荘内)
☎0548-22-5187 FAX0548-24-1166



- ⑧ 社協陽だまり ☎ 22-4419
- ⑨ 榛原ホームヘルプサービス事業所... ☎ 24-1165
- ⑩ 牧之原市社協ケアプランセンター... ☎ 22-6520

ホームページ
<http://www.makinohara-shakyo.jp>



社会福祉法人 牧之原市社会福祉協議会 (略称「社協」)

ふくしだより

第 152 号
令和元年 9 月発行

ふくしだよりはみなさまからいただいた会費と赤い羽根共同募金で発行しています (再生紙) 最新情報更新中

繋がる!! 地域の輪!



あつ～い夏休み!
教師の仕事をしている静波地区の中川さんが公民館や自宅を開放して“夏休み子ども学習支援”をするようになって8年。「ここ、難しい～」 「教えて～」子ども達の間で教えあったり、声をかけたり…。猛暑で出掛ける場の少ない夏休みに、貴重な“地域が見守る場所”となっています。自身の得意分野を活かしながら、地域の支え合い活動が生まれています。





令和最初の

夏休みふくし体験

今年、牧之原市を飛び出して、富士宮市にある日本盲導犬総合センター「盲導犬の里 富士ハーネス」に行きました！ 22名の親子が参加しました。普段触れる機会の少ない盲導犬と触れ合い、職員から話を聞いたり、施設の中で視覚障害について体験する等、楽しみながら、様々なことに気づききっかけになったと思います。



親子でいい体験ができた♡



盲導犬の訓練のことを初めて知った！



視覚障害について学べた!!



久しぶりに皆で集まって！ ふれあい食事会

今年も70歳以上の一人暮らし高齢者を対象にふれあい食事会を実施しました。ちょっくら処しずなみ（みんなの居場所）やあるたす（有償ボランティア）の紹介の後に、みんなでおしゃべり！ 高校生ボランティアにも参加してもらい、一緒に楽しく近況報告をしました。また、グリーンシトラスミュージックさんによる歌と体を動かす時間を設け、皆で楽しいひと時を過ごすことができました。



賛助会費納入お礼について

「市民一人ひとりと地域が創る幸せあふれるまち」の実現に向けて、地域福祉活動の財源として1口5,000円での賛助会費納入を依頼させて頂きました。



ご協力ありがとうございました。(R1.8.13現在)

(敬称略、順不同)

榛南自動車学校、カワムラ、川崎建設、牧之原市商工会、榛南建材、河村バーナー製作所、藤浦工業、本日商事、笠原産業、相良建設、ヤマモト、寺田燃料、渡辺産業、静良、三栄化工、増田工業、河村ステンレス工業、曾根建工、山下オート商会、相良物産、榛南総合家具センター、岩堀電設、栗山石油店、相良青果市場、オイガックス、山万茶業、アライ、荒畑園、二葉測量設計事務所、伊東フーズ、掛川信用金庫相良支店、矢部製作所、カワシマテクノ、今村肥料、プラテック、司法書士田村俊雄事務所、富士勝茶農業協同組合、杉山商事静岡事業所、名波土建、サンコー精産、山下新聞店、加藤組、いなば園、中村医院耳鼻咽喉科歯科、旅クラブ、久保損害保険事務所、星いきいき社会福祉財団、河原崎モーターズ、まるまき、東遠ガス熔材、小糸製作所相良工場、カツマタ自動車販売、丸ス工業、オクトパス産商、山本産業、スルガ銀行相良支店、ミクニパーテック、おしゃれの店、牧南茶農業協同組合、伊藤園産業、さかぐち、中央電工、シンドウ商店、東萩間味香久園茶農業協同組合、東洋製罐静岡工場、三和化学、勝間田開拓茶農業協同組合、矢部商店、タカヤナギ、原田工業、TDK静岡工場、寺田設備、大日商会静岡工場、原崎工務店、富士ツバメ、第一化成、エノテック、トシズ、相良ドラゴンズクラブ、マスダ、相良燃料、芝田重機、内藤新聞店、マツヤデンキカワムラ榛原店、はなここ、ナカジマ自動車、本杉製作所、大平薬局、榛原クリーンサービス、第一防災、スズカケ、ささ屋、日機装技術開発研究所、佐藤自動車、スーパーラック、うおとも、近江産業、四ノ宮自動車工業、遠州工機、原口塗装、静岡三和梱包運輸、中部日本トラベル、土屋商店、大豊、大阪屋薬局、竹内鉄工、明建、三中製茶、榛原自家用自動車協会、ハラダ製茶農園、増井建設、山本電機、静波リゾート開発、野村商店、坂三坂部茶農業協同組合、ブンテン、アロエランド、榛原衛生社、スズキ工業、カネジユウ農園、相良建材、共和建設、エコグリーン勝間田、スルガ銀行榛原支店、池田屋、栗山商店、神谷鐵工所、増田塗装、釘ヶ浦建設、小栗農園、カミヤ加工、ハチマル、まるまる園、カルチャープラント、本橋金属工業、榛原プロパンガス協同組合、アイエル、日吉屋、木村組、タキ電装、静和事務機、アクタガワ、静波オート、門田電話工業、東萩間報徳者、小塚建設、みつぼし、野ヶ本建設、中田産業、大洋電設、ひまわり保険企画、ワシン産業、ヤマク、イトウシャディ、日本コルマー、京王商事、内藤印刷、誠心保険、マルユウトラベル、伊藤園静岡相良工場、榛南ロータリークラブ

令和元年度歳末援護事業「歳末慰問金」

～歳末たすけあい募金配分金事業～



- 【対象】** 令和元年10月1日現在、牧之原市に在住で、世帯員全員の住民税が非課税であり、以下のいずれかに該当する世帯。(但し、生活保護世帯・施設入所者は除く)
- ①障がい児・者のいる世帯（身体障害者手帳1級・2級、療育手帳A、精神障害者保健福祉手帳1級のいずれかに該当する世帯）
 - ②高齢者世帯等で、著しく生活にお困りの世帯
 - ③母子世帯、父子世帯で著しく生活にお困りの世帯
- 【金額】** 一世帯5,000円（但し、募金実績と対象世帯数により金額の増減があります）
- 【申請書配布場所】** 社会福祉協議会、社会福祉課、長寿介護課、子ども子育て課、健康推進課、税務課、相良窓口課、学校教育課、市民課、市民相談センターの窓口
- 【提出方法】** ①社会福祉協議会窓口へ提出 ②民生委員児童委員を通して提出
- 【受付期間】** 10月16日(水)～11月29日(金)
- 【対象者の決定】** 申請書をもとに、社協事務局で審査を行います。
- 【贈呈方法】** 担当地区民生委員児童委員が12月にお届けします。
- 【問合せ】** 相良事務所 (☎52-3500) 榛原事務所 (☎22-5187)