



マッキーちゃん

牧之原

社会福祉法人 牧之原市社会福祉協議会（略称「社協」）

ふくしだより

第168号

令和4年5月発行

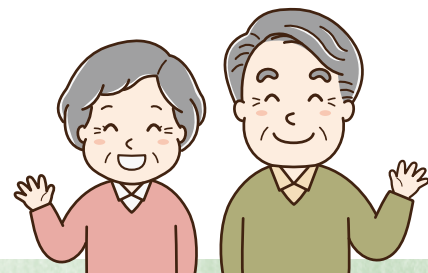
ふくしだよりはみなさまからいただいた会費と赤い羽根共同募金で発行しています（再生紙）

最新情報更新中

みんなの居場所

「ちよっくら処」に

遊びにきませんか？



😊【ちよっくら処～しずなみ】

会場 旧デイサービスセンターしずなみ
 （牧之原市静波1430-1 榛原庁舎東、池田時計店前）
 開催日 木・金（祝日は休み）
 時間 9:30～11:00
 対象者 来たい方であれば誰でも（参加費無料）
 特徴 将棋、オセロ、マージャンを皆さんで楽しんでいます。
 お話しているだけの方も大歓迎！過ごし方は自由です。
 小学校の長期休暇は児童クラブも兼ねるため、小学生との交流が楽しめます！



😊【ちよっくら処～風】

会場 図書交流館（牧之原市波津3-11 いこっと内）
 開催日 6月15日(水)、7月20日(水)、8月16日(火)、9月15日(木)、
 10月14日(金)、11月15日(火)、12月15日(木)、1月13日(金)、
 2月15日(水)、3月15日(水)
 ※変更になる場合があります。
 時間 10:15～11:30
 対象者 来たい方であれば誰でも（参加費無料）
 特徴 皆さん世間話を楽しみながら過ごしています。希望があればゲームで楽しむ事も歓迎！館内の買い物を楽しむことができます。

😊【ちよっくら処～はぎま】

会場 萩間公民館（牧之原市中西 333）
 開催日 毎月第1水曜日
 時間 10:00～11:30
 対象者 来たい方であれば誰でも（参加費無料）
 特徴 将棋・オセロ・かるた・おりがみなど、皆さん思い思いにやりたい事を楽しんでいます。相良清風園さんによる送迎も行っていますので、是非お問合せください。



コロナ禍前の写真です

問い合わせは社会福祉協議会まで 52-3500

新入職員紹介



令和4年度、牧之原市社会福祉協議会に
新入職員が入社しました。
よろしく願いたします。



川村 南

(かわむら みなみ)

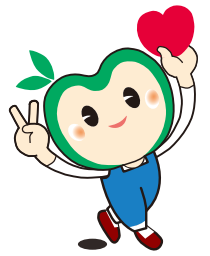
所属

地域支援係

一言 幸せがあふれるまちづくり』のために、皆様や地域
で大切にされているモノにたくさん触れ合い、様々
なことを一緒に考えていきたいと思ひます。

令和4年度 社協会費納入のお願い

社会福祉協議会は、住民主体の「福祉のまちづくり」を推進していく民間の非営利団体です。このため、全住民を対象とした会員制度を設けています。この会費は、本会の基本理念であります「市民一人ひとりと地域が創る 幸せあふれるまち」の実現に向かって、地域の皆様と共に地域福祉事業を推進していくための大切な財源です。今後とも一層のお力添えを賜りますよう心からお願い申し上げます。



～社協会費は下記の事業等に活用させていただいております～

地域福祉活動助成金、サロン事業活動補助金、マイクロバス無料貸出、各種福祉講座 等

各種会費(年額)

一般会費	一口300円	特別会員(個人)	一口1,000円
賛助会費(法人、企業等)	一口5,000円	特別会費(福祉団体等)	一口5,000円

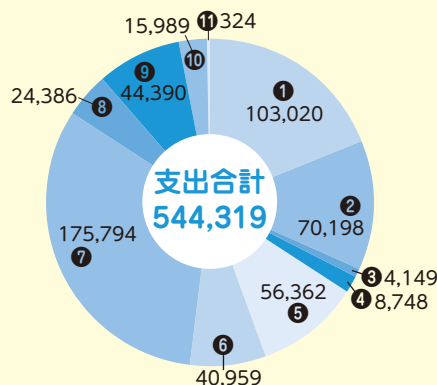
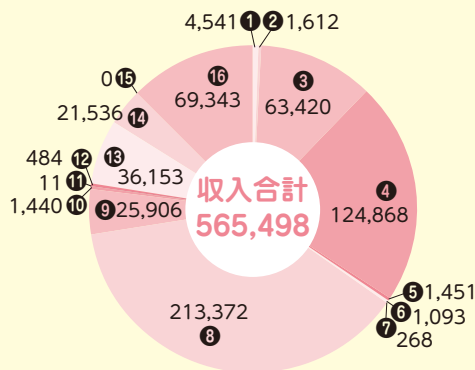
※社協会費へのご協力は、一人ひとりの自由意思でお願いするもので強制ではありません。

令和4年度 一般会計予算表

収入 (単位：千円)

①会費収入	4,541
②寄附金収入	1,612
③経常経費補助金収入	63,420
④受託金収入	124,868
⑤貸付事業収入	1,451
⑥事業収入	1,093
⑦負担金収入	268
⑧介護保険事業収入	213,372
⑨障害福祉サービス等事業収入	25,906
⑩法人後見収入	1,440
⑪受取利息配当金収入	11
⑫その他の収入	484
⑬拠点区分間繰入金収入	36,153
⑭サービス区分間繰入金収入	21,536
⑮その他の活動による収入	0
⑯前期末支払資金残高	69,343

収入合計 565,498千円



支出 (単位：千円)

①法人運営費	103,020
②地域福祉事業費	70,198
③共同募金配分金事業費	4,149
④相良総合センター管理事業費	8,748
⑤ホームヘルプ事業費	56,362
⑥ケアプランセンター事業費	40,959
⑦デイサービスセンター事業費	175,794
⑧生活支援センター事業費	24,386
⑨包括支援センター事業費	44,390
⑩生きがいデイあしたか事業費	15,989
⑪その他事業費	324

支出合計 544,319千円

令和4年度 牧之原市社会福祉協議会 事業計画

私たちの牧之原市が、「市民一人ひとりと地域が創る 幸せあふれるまち」となるように、私たちは地域福祉活動を一層推進することを誓い、次の重点項目を推進します。

基本目標 1

助け合いの
「心」を
育てる

施策1 地域福祉に関する情報提供

事業名：ホームページの活用、Facebookの活用、ボランティア情報紙の発行、牧之原市社会福祉大会の開催
【共同募金配分金事業】ふくしだよりの発行(年6回)

施策2 地域や学校における福祉教育の推進

事業名： 自立支援ネットワーク等の会議への参加、サロンステップアップ研修の実施、災害ボランティアコーディネーター養成講座の実施、サロン事業における各種講座の実施、大人のふくし寺子屋の実施
【共同募金配分金事業】福祉教育学校連絡会を開催、市内小・中・高校福祉体験学習出前講座の実施、夏休み小学生福祉体験講座の実施

基本目標 2

助け合う
「人」を
育てる

施策1 地域活動への参加の促進

事業名：サロン協力員へのアンケート調査の実施、相談業務や地域の懇談会でのニーズ把握の実施、ボランティア養成講座の実施、サロン事業連絡会の実施、サマーショートボランティア(県ボランティア協会主催)への支援、ボランティア連絡会への支援
【共同募金配分金事業】サロンサロンの実施

施策2 新たなリーダーの育成

事業名：地域支え合い活動協議体の実施及び地域活動への支援、らいふサポーターフォローアップ講座、サポーター派遣事業「あるたす」の実施、担い手養成講座の実施、地区社協活性化事業、地区代表者連絡会の開催、地域支え合いフォーラムの開催

基本目標 3

地域で
助け合う
「仕組」を
育てる

施策1 地域活動の推進

事業名：地区社協立ち上げ事業、サロン活動助成金の交付及び支援、地域福祉活動補助金の交付及び支援
【共同募金配分金事業】福祉団体補助金の交付及び支援

施策2 防災・防犯活動の推進・充実

事業名：行政や県社会福祉協議会、県ボランティア協会等との災害時ネットワークの充実、松川町社会福祉協議会(長野県)との災害時相互応援事業、県主催災害図上訓練への参加、災害ボランティアコーディネーターとの防災対策等連絡会の開催、災害対策マニュアル及び災害ボランティアセンターマニュアルの定期的な見直し、災害時ボランティアセンター立ち上げ訓練の実施、高齢者の集いの場で防犯意識の向上を図る
【共同募金配分金事業】避難所体験の実施

基本目標 4

幸せあふれる
「環境」を
つくる

施策1 福祉支援の充実

事業名：日常介護用具総合貸与事業、心身障がい児(者)通園費補助事業、フードバンク事業、ふれあい運動会、エコキャップ運動、地区社協連絡会の開催、社会福祉法人連絡協議会の開催、ふれあい・いきいきサロン事業、居場所づくり事業
【共同募金配分金事業】福祉車輛貸出事業、ひとりぐらし高齢者交流会、ひとり暮らし高齢者給食サービス、おせちセット配付事業、歳末慰問金贈呈事業

施策2 多様な福祉問題を抱える人に対する支援

事業名：福祉総合相談、介護相談、地域包括支援事業、障害者生活支援事業、家計改善支援事業、日常生活自立支援事業、生活困窮者自立相談支援事業、法人成年後見事業、成年後見サポートセンターの運営、中核機関の運営(市と協働)、【新規】一時生活支援事業、ケア会議の開催、支援調整会議の開催、県生活福祉資金貸付事業、市福祉資金貸付事業
【共同募金配分金事業】生活困窮者特別支援事業

施策3 権利擁護のための体制の強化

事業名：法人成年後見事業、市民後見人養成研修(市と協働)、成年後見制度の広報・啓発、専門家(司法書士、社会福祉士等)との連携強化

コロナに
負けない!
再企画!

「セカンドライフはイキイキライフ!」の申込みがはじまりました!

住田裕子と未来を描こう!おすすめ講演会

講師 **住田裕子氏** / 弁護士

～生涯現役で活躍する秘訣・社会参加の重要性について～

牧之原市は、総人口約 44,000 人の小さな市です。高齢者人口が 30% を超えており、超高齢社会に突入しています。しかしながら、65 歳以上の元気な高齢者が多く、様々な形で仕事もち、いきいき生活している方がたくさんいます。より多くの方々が地域の支え合いに興味を持ち、「集いの場」「地域における支え合い活動」の大切さに気づき、具体的な活動への一歩が踏み出せる牧之原市を目指して、一緒に取り組んでいきましょう。

お会い
できるのを
楽しみに
しています!



開催
日時

令和4年**6月25日** 13:30～15:30 (13:00開場)

会場

牧之原市相良総合センターい～ら

〒421-0524
静岡県牧之原市須々木140番地
TEL.0548-52-3500

参加
対象

地域活動に興味のある
牧之原市にお住まいの方

定員

追加申込み
先着順 **100名**

当日は[い～ら↔相良庁舎]
間の送迎バスが出ますの
で、ご活用ください。

申込
方法

- ① 郵送またはFAXで申込み → 下記「参加申込書」にて、お申込みください。
- ② ホームページから申込み → <https://makinohara-shakyo.jp/>

[令和4年1月30日分を申し込まれた参加者につきましては、直接出欠席の確認を通知させていただきますので、再度申込は不要です。]

申込み
フォーム



講座
内容

- 1 市の取り組み.....30分 13:30～
- 2 基調講演「生涯現役で活躍する秘訣・社会参加の重要性について」.....90分 14:00～15:30
(途中休憩あり)

※新型コロナウイルス感染症の状況により、通常の講演会からオンラインや分散しての開催に変更する場合があります。その場合には別途ご連絡致します。

住田裕子と未来を描こう!おすすめ講演会[参加申込書]

申込期間 **令和4年5月9日(月)(9:00～) ▶ 令和4年6月3日(金)**

参加ご希望の方は申込書をご記入のうえ、下記お申込み先まで郵便またはFAXでお申込ください。

氏名： _____ 年齢： _____ 歳

住所： _____

電話： _____

メールアドレス(任意)： _____

申込み
問い合わせ

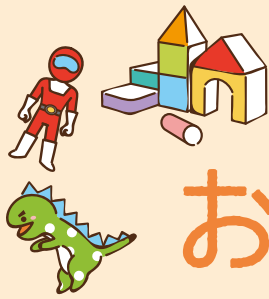
「**牧之原市社会福祉協議会**」

【住所】 〒421-0524 牧之原市須々木140番地

【Tel】 0548-52-3500

【Fax】 0548-52-5585

※申込者の個人情報は、本事業の運営に係る目的のみに使用し、他の目的で使用することはありません。



大切なおもちゃといつまでもいっしょに
ボランティアが無償で修理します



おもちゃ病院 まきのほら



開催日

毎月第2日曜日
6月12日、7月10日、8月14日
9月4日(会場の都合により第1日曜日とします)

受付時間

13:30~15:30



開催場所

相良総合センターい〜ら(牧之原市須々木140)

修理

開設日にお預かりし、翌月引き取りに来ていただきます
受付件数は1回1家族2個までです
おもちゃは名前を書いた袋に入れて持ってきてください
とれたネジや部品、元気な電池、説明書などを持ってきてください

- ※修理できないおもちゃ
- ・エアガンなど危険なおもちゃ
 - ・浮き輪など安全が保証できないもの
 - ・骨董的価値のあるもの
 - ・売買を目的とするもの
 - ・ゲーム機などIC故障の可能性のあるもの

スタッフ募集中!

詳しくは
問い合わせまで

問い合わせ 090-8152-7408(鈴木)

令和3年度 食糧支援のご報告

牧之原市では、コロナ禍以降、食糧を必要とする困窮世帯が増加しています。そのような中、食糧の寄付が年々増加しています。

食糧支援を受けた方からは、「食糧が底を尽き、2日間何も食べていない。給料日まで体力が持たないため、仕事を続けることもできないと思っていたが、食糧支援のおかげで働く元気ができました。」「この食糧が地域からの寄付だと知り驚きました。自立した自分が、今度は、地域のために恩返しをしたいと思います。」等の声が聞かれました。

牧之原市の生活保護世帯は、コロナ禍でも微増の状況です。コロナ禍でも生活保護に陥ることなく、自立できた世帯は47件でした。牧之原社協としましては、多くの方が自立できたのは、自立に必要な資源(食糧)の確保にご協力いただいた社会福祉法人や企業、地域の皆様のお力のおかげだと感じております。今後ともご協力をお願いいたします。



レトルト、缶詰、カップ麺を中心に
ご協力いただきました!

手話奉仕員養成講座(入門編)受講者募集中!

~もう一つの言葉(手話)を覚えてみませんか~

手話は、聞こえない方にとってコミュニケーションをとるための重要な「言語」です。手話について知り、手話を言語として表現できる人が増えていくことで差別や偏見のない地域社会の実現につながります。牧之原市では、手話について学ぶ機会「手話奉仕員養成講座」を設けています。初心者向けの手話の講座ですので、お気軽にご参加ください。



日時

令和4年6月21日(火)~11月15日(火) 19:15~20:45 全21回(予定) 毎週火曜日開催
※カリキュラムによっては、受講時間が19:00~21:00に変更となります。
※新型コロナウイルス感染症の影響に伴い、日程が変更になる可能性があります。

会場

牧之原市総合健康福祉センターさざんか
吉田町健康福祉センターはあとふる

対象

高校生以上で牧之原市に在住・通勤・通学している人
※高校生の受講は、保護者の同意と送迎が必要です。

申込方法

社会福祉課へお電話ください。
問い合わせ:23-0072

定員

15名程度

参加費

3,300円(テキスト代)

申込み期限
令和4年

6月10日迄

ご寄付 善意のご寄付をいただきありがとうございました。(R4.4.7現在)

- デイサービス真菜様 食料品 ●匿名様 421円 ●新庄女性の会様 10,000円
- 匿名様 1,308円 ●川崎小学校様 ●牧之原市子供会連絡協議会様



法人募金報告 (R4.1.31以降にご協力いただいた事業所)

赤い羽根共同募金(法人募金)へのご協力ありがとうございました。
遠州工機(株) (敬称略)

赤い羽根共同募金(学校募金)の様子

学校募金へのご協力ありがとうございました。
みなさんからの温かい気持ちを牧之原市の地域福祉のために、大切に活用させていただきます。



/ 萩間小学校のみなさん \

いろいろ使える小物入れ ありがとうございました!

市民の方より新聞のチラシで作った小物入れを紙袋3袋分いただきました。市内の各施設へ配付させていただきました。



試験日

8.1月

社協職員採用試験 (令和5年4月1日採用)

募集
人数

総合職 1~2名
総務職 1~2名

応募
方法

履歴書を郵送
または持参

受付
期間

6.1水~7.11日 必着

試験

1次試験:書類審査
2次試験:筆記問題(教養問題)
・作文・面接

詳細

受験について年齢や資格要件等があります。
当法人ホームページをご覧ください。



問い合わせ 相良事務所 52-3500

① 相良事務所

〒421-0524 牧之原市須々木140番地
(牧之原市相良総合センターい〜ら内)
☎0548-52-3500 FAX0548-52-5585
E-mail:houjin@makinohara-shakyo.jp

- ③ 相良デイサービスセンター …… ☎ 52-5553
- ④ 地域包括支援センターさがら …… ☎ 53-1900
- ⑤ 成年後見サポートセンター …… ☎ 53-2613
- ⑥ 生活支援センターつばさ …… ☎ 53-2610
- ⑦ 生きがいデイあしたか …… ☎ 52-5768



② 榛原事務所

〒421-0422 牧之原市静波172番地1
(牧之原市老人福祉センター龍眼荘内)
☎0548-22-5187 FAX0548-24-1166

- ⑧ 社協陽だまり …… ☎ 22-4419
- ⑨ 牧之原市社協ホームヘルプサービス …… ☎ 24-1165
- ⑩ 牧之原市社協ケアプランセンター …… ☎ 22-6520

ホームページ
<https://www.makinohara-shakyo.jp>